

 <p>R5. 7. 16</p>	 <p>R5. 7. 16</p>
<p>① 対象事業実施区域の北東側から南西方向を望む</p>	<p>② 対象事業実施区域の北東側から南西方向を望む</p>
 <p>R5. 7. 16</p>	 <p>R5. 8. 12</p>
<p>③ 対象事業実施区域内の北側から南方向を望む</p>	<p>④ 対象事業実施区域内の北側から南西方向を望む</p>
 <p>R5. 7. 16</p>	 <p>R5. 7. 16</p>
<p>④ 対象事業実施区域内の北東側から北東方向を望む</p>	<p>④ 対象事業実施区域内の北東側から南東方向を望む</p>
 <p>R5. 7. 16</p>	 <p>R5. 7. 16</p>
<p>④ 対象事業実施区域内の北東側から南西方向を望む</p>	<p>⑤ 対象事業実施区域の西側から東方向を望む</p>



⑥ 対象事業実施区域内の西側から東方向を望む



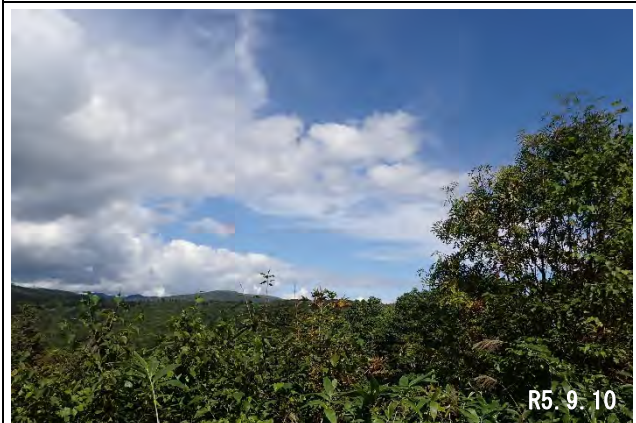
⑦ 対象事業実施区域内の南東側から北東方向を望む



⑧ 対象事業実施区域内の南側から北西方向を望む



⑧ 対象事業実施区域内の南側から北方向を望む



⑧ 対象事業実施区域内の南側から北東方向を望む



⑧ 対象事業実施区域内の南側から東方向を望む



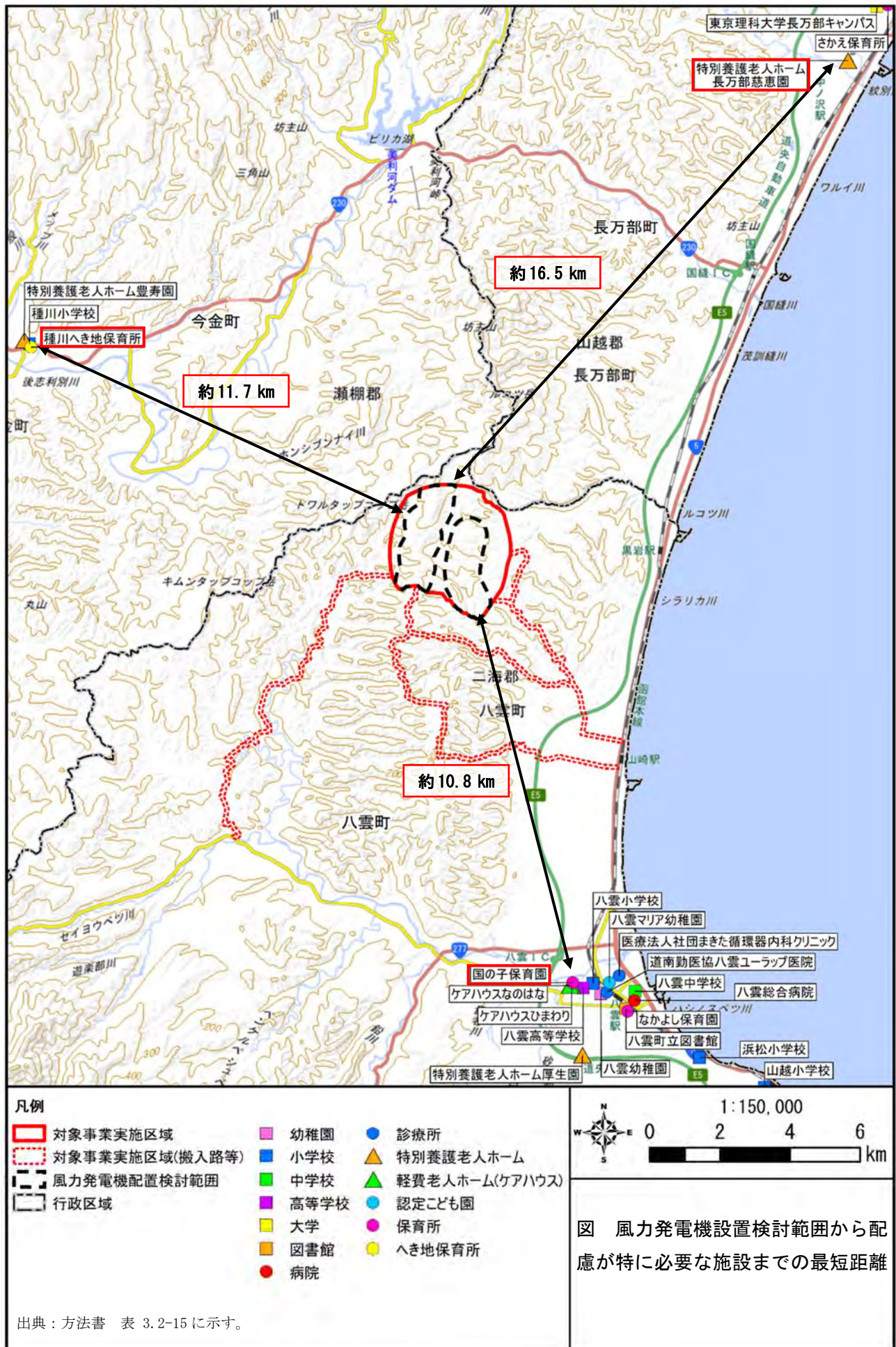
⑨ 対象事業実施区域内の東側から西方向を望む

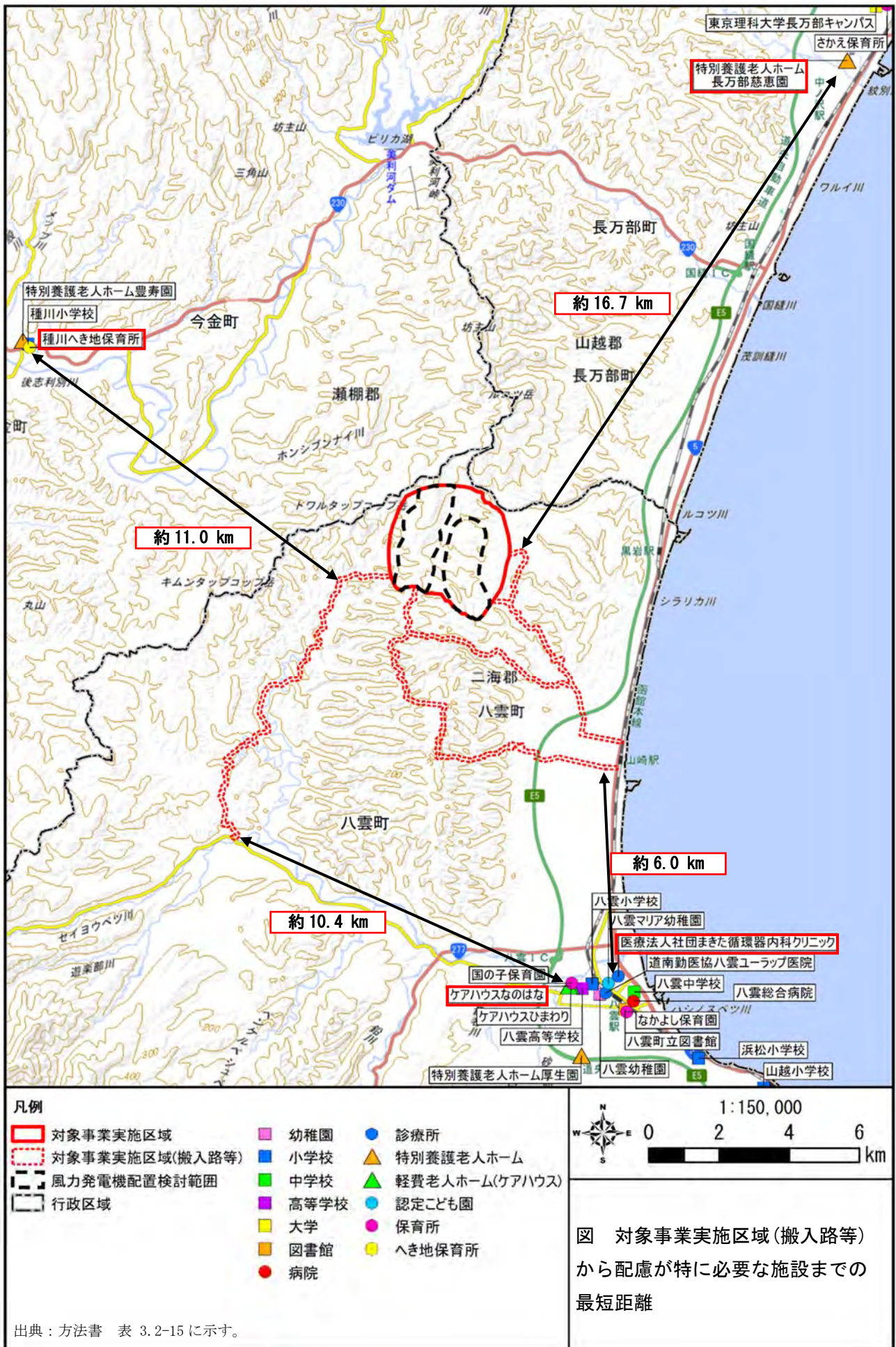


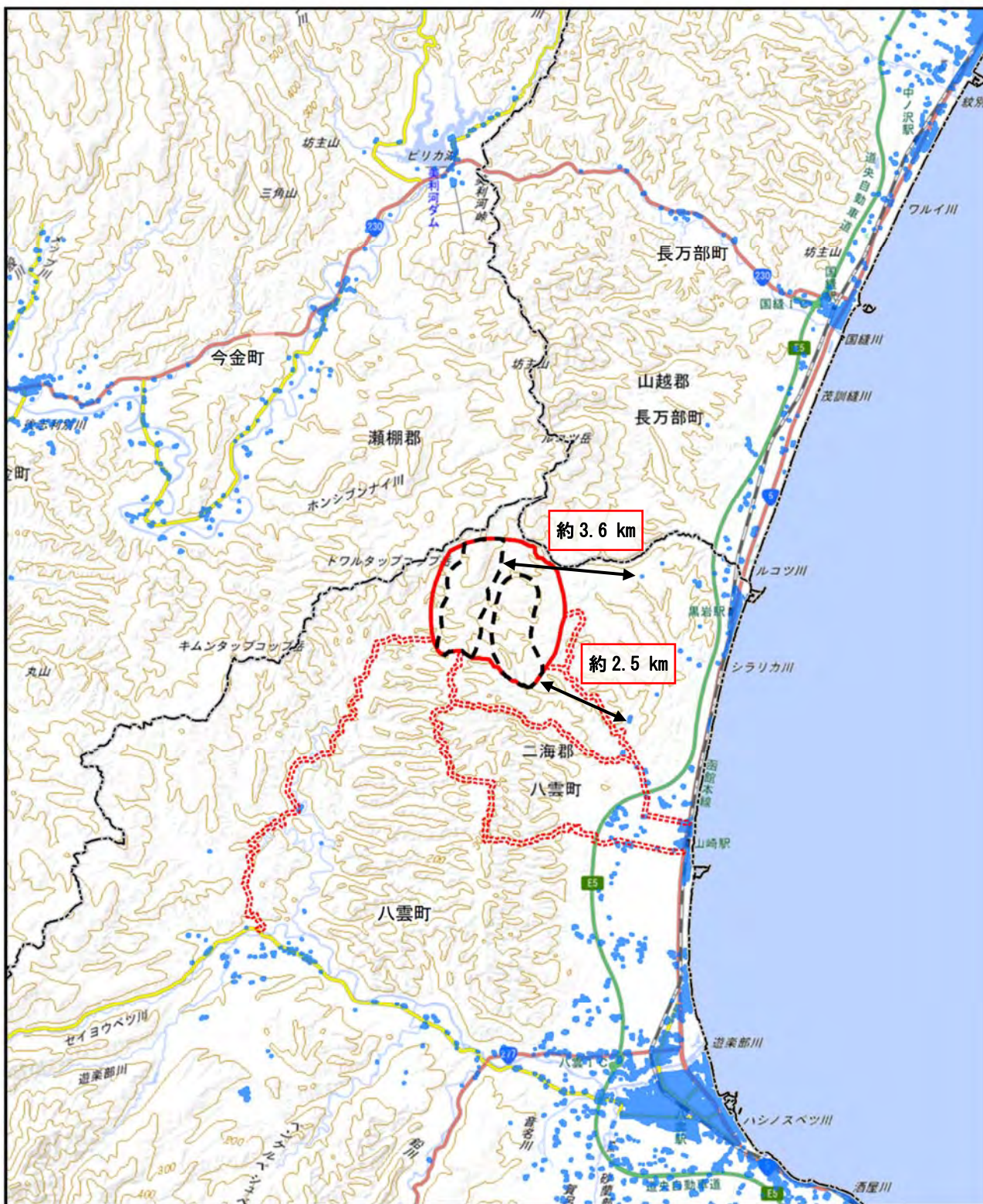
⑩ 対象事業実施区域内の東側から北西方向を望む

 <p>R5. 7. 16</p>	 <p>R5. 10. 10</p>
⑪ 対象事業実施区域内の南西側から南方向を望む	⑫ 対象事業実施区域内の南東側から北方向を望む
 <p>R5. 7. 16</p>	 <p>R5. 7. 16</p>
⑬ 対象事業実施区域内の南東側から北西方向を望む	⑭ 対象事業実施区域の南東側から北西方向を望む
 <p>R5. 7. 16</p>	 <p>R5. 7. 16</p>
⑮ 対象事業実施区の南東側から北西方向を望む	⑯ 対象事業実施区の東側から西方向を望む
 <p>R5. 7. 17</p>	 <p>R5. 7. 16</p>
⑰ 対象事業実施区の南東側から北西方向を望む	⑱ 対象事

【別添資料 3-9】







凡例

- 対象事業実施区域
- 住居等
- 対象事業実施区域(搬入路等)
- 風力発電機配置検討範囲
- 行政区域

出典：

「国土基盤地図情報 建築物」(基盤地図情報ダウンロードサービス
 国土地理院ホームページ <https://fgd.gsi.go.jp/download/menu.php>
 令和5年9月26日閲覧)をもとに作成

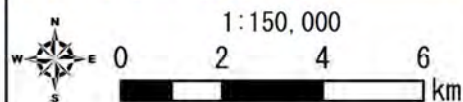
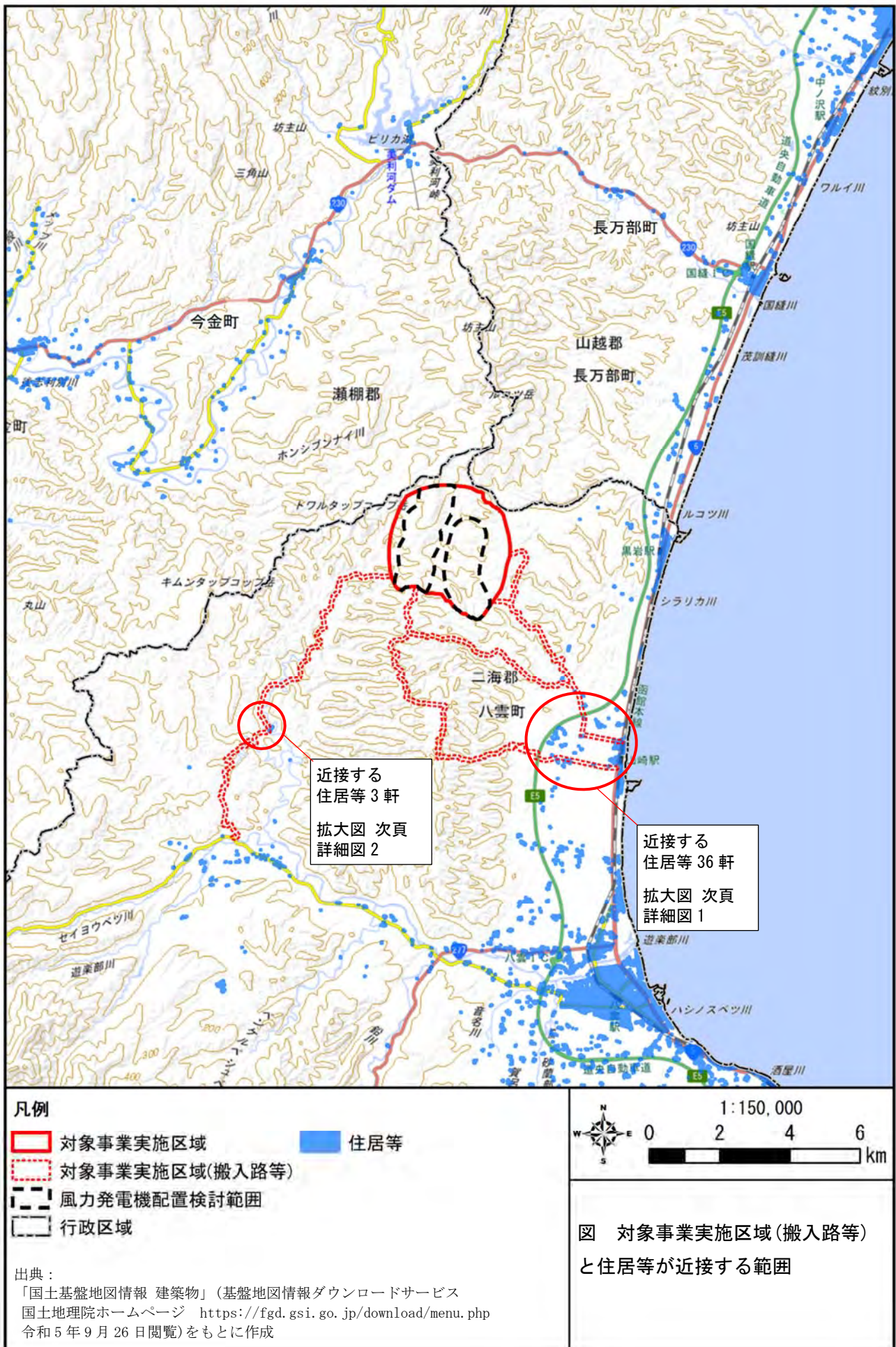
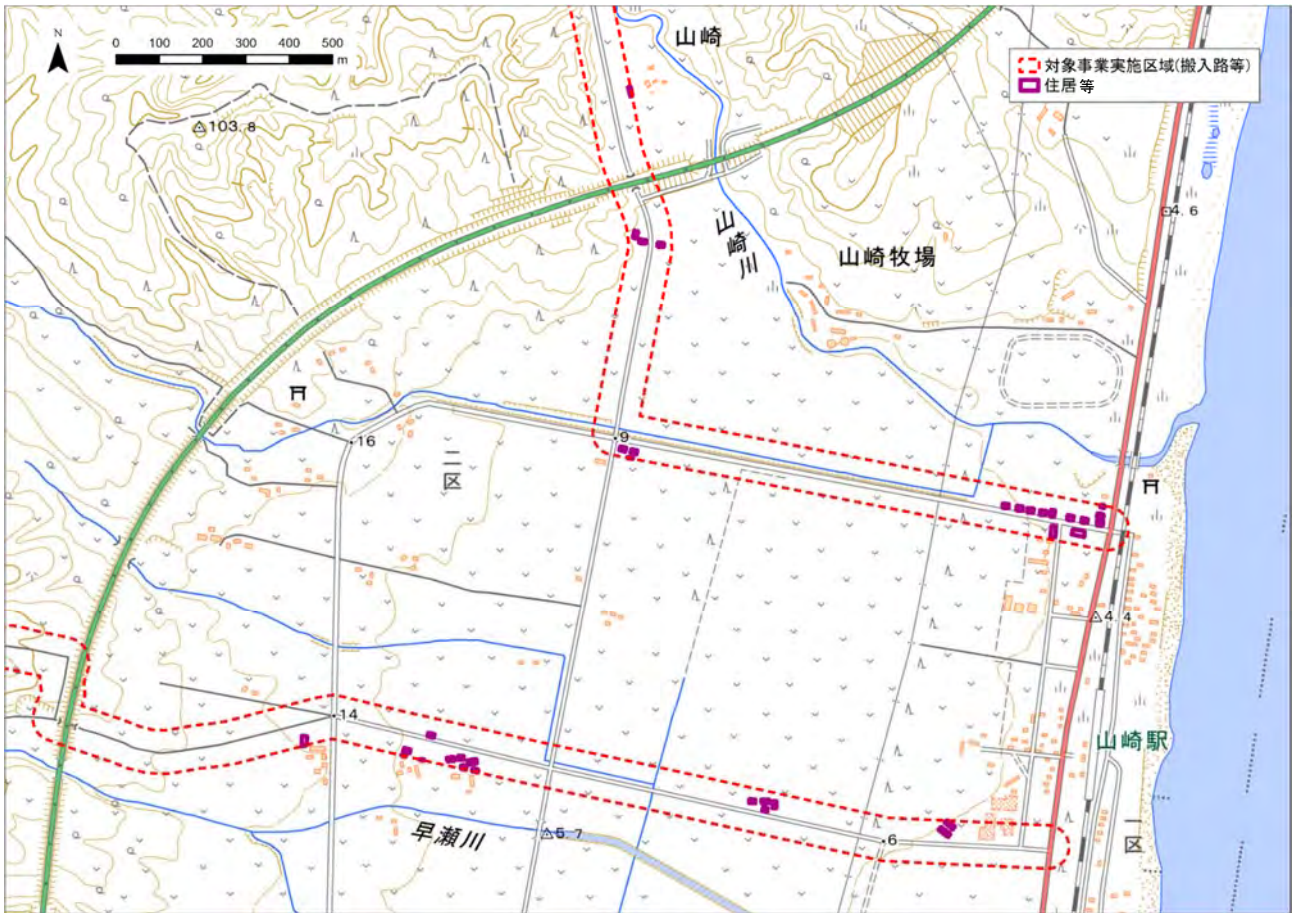


図 風力発電機設置検討範囲から住居等までの最短距離



【別添資料 3-9】

詳細図 1



詳細図 2

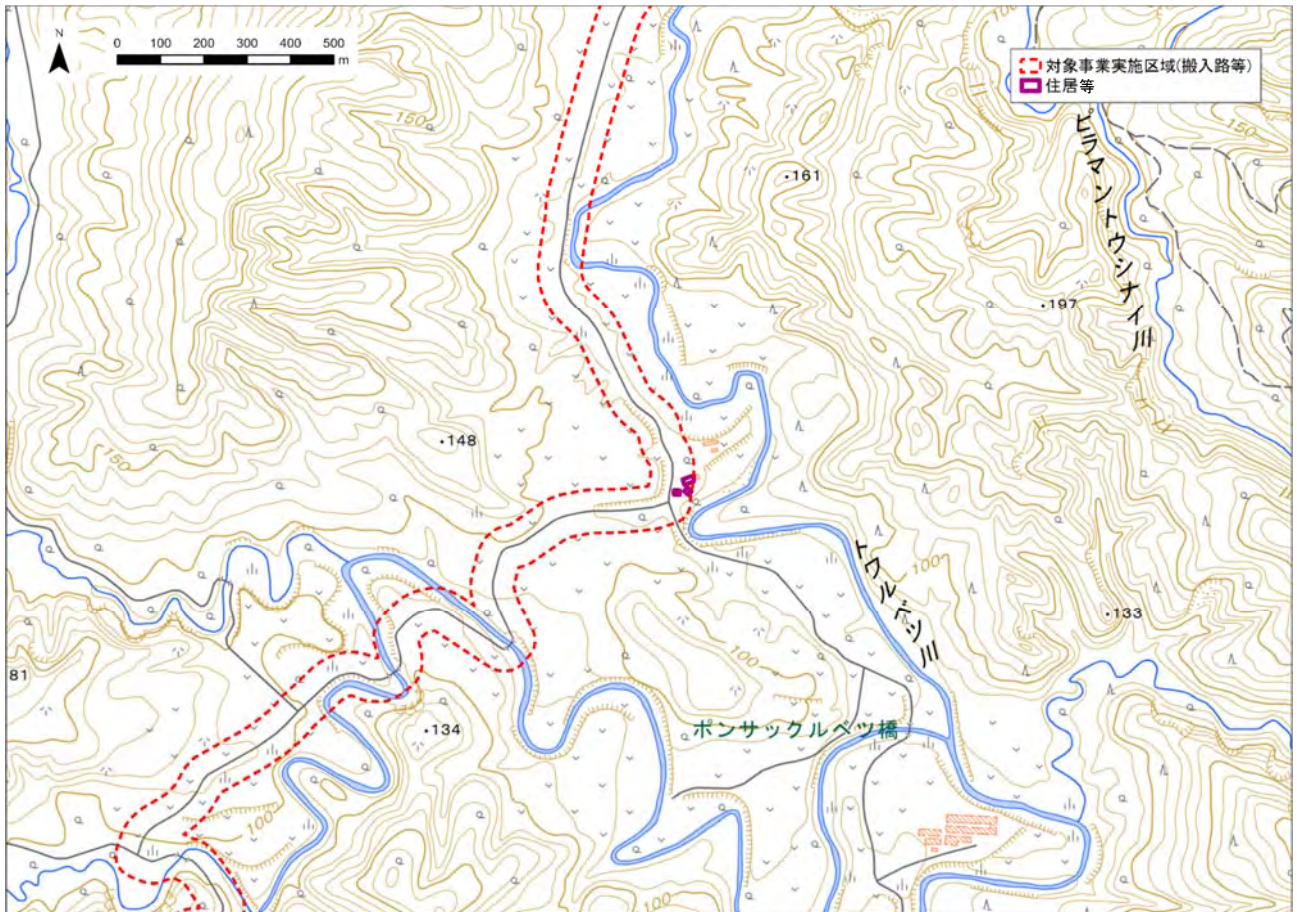


図 対象事業実施区域(搬入路等)と住居等が近接する範囲 拡大図

【別添資料 3-10】

対象事業実施区域から半径 50km の範囲における市町村別の産業廃棄物の処理施設数は表に、分布状況は図に示すとおりである。

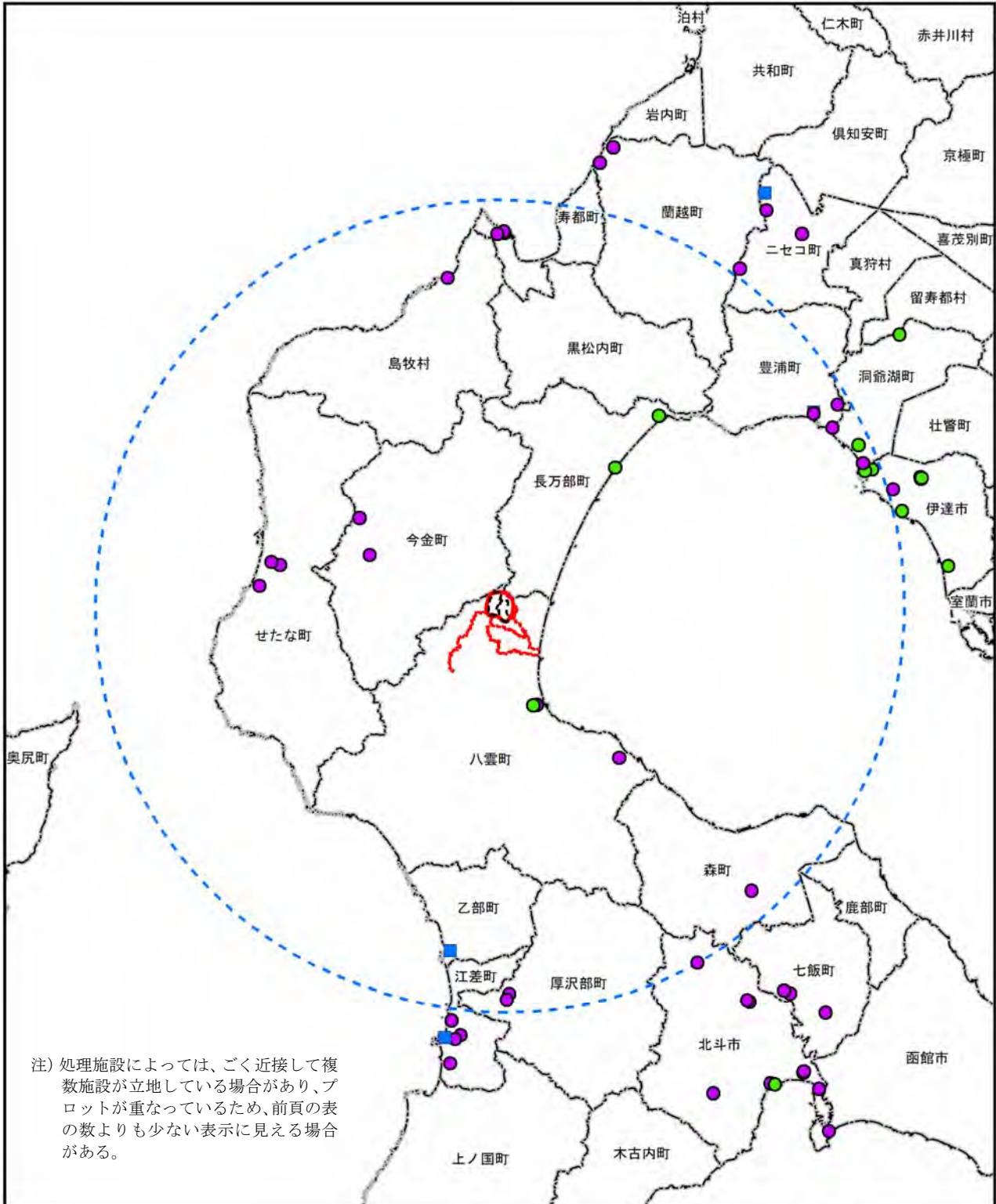
表 産業廃棄物の処理施設数
(対象事業実施区域から半径 50km の範囲に位置する市町村別)

振興局	市町村名	産業廃棄物			合計
		中間処理	最終処分	中間処理・最終処分	
渡島総合振興局	北斗市	11	1	-	12
	七飯町	5	-	-	5
	鹿部町	-	-	-	-
	森町	1	-	-	1
	八雲町	4	1	-	5
	長万部町	2	2	-	4
檜山振興局	江差町	4	-	1	5
	厚沢部町	2	-	-	2
	乙部町	-	-	1	1
	今金町	2	-	-	2
	せたな町	3	-	-	3
後志総合振興局	島牧村	-	-	-	-
	寿都町	4	-	-	4
	黒松内町	-	-	-	-
	蘭越町	2	-	-	2
	ニセコ町	3	-	1	4
胆振総合振興局	伊達市	1	7	-	8
	豊浦町	2	-	1	3
	洞爺湖町	3	2	-	5
合計		49	13	4	66

出典：「産業廃棄物処理施設一覧(令和 5 年 3 月 31 日現在)」(北海道環境生活部環境保全局循環型社会推進課聞き取り令和 5 年 11 月 2 日)

注)伊達市については、対象事業実施区域から半径 50km の範囲にかかる伊達地区の情報についてのみ整理した。

【別添資料 3-10】



注) 処理施設によっては、ごく近接して複数施設が立地している場合があり、プロットが重なっているため、前頁の表の数よりも少ない表示に見える場合がある。

凡例

- 対象事業実施区域
- 対象事業実施区域(搬入路等) 産業廃棄物処理業者
- 風力発電機配置検討範囲
- 行政区域
- 中間処理
- 最終処分
- 中間処理・最終処分
- 対象事業実施区域から50km範囲

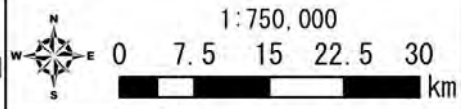


図 対象事業実施区域から 50km 範囲内に位置する市町村における産業廃棄物施設の分布状況

出典：「産業廃棄物処理施設一覧(令和 5 年 3 月 31 日現在)」(北海道環境生活部環境保全局循環型社会推進課聞き取り令和 5 年 11 月 2 日)。

【別添資料 6-16②】

表 風向、風速計の設置高さ

設置高さ	センサー種別
58.5m	風速計
54.5m	風速計、風向計
48.0m	風速計、風向計
38.0m	風速計、風向計